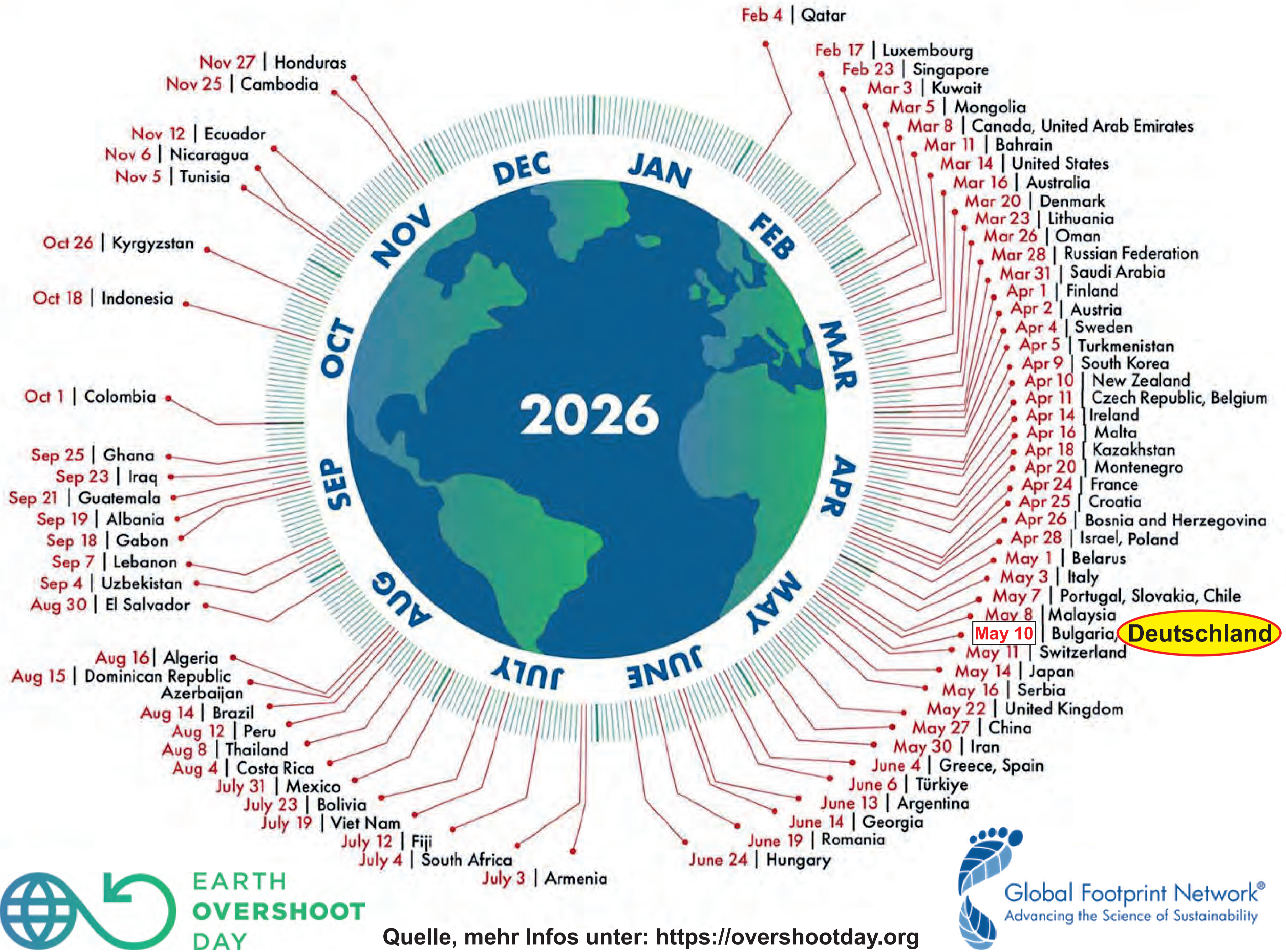


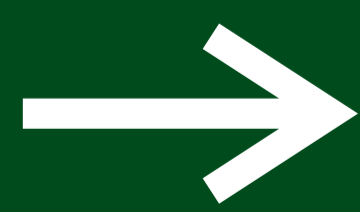
Erdüberlastungstag 2026 nach Ländern

Wann würde der Erdüberlastungstag eintreten, wenn alle Menschen auf der Welt so leben würden wie ...



Deutschland verbraucht pro Jahr 2,75 mal die Ressourcen der Erde!

Was können
WIR
GEMEINSAM
tun?

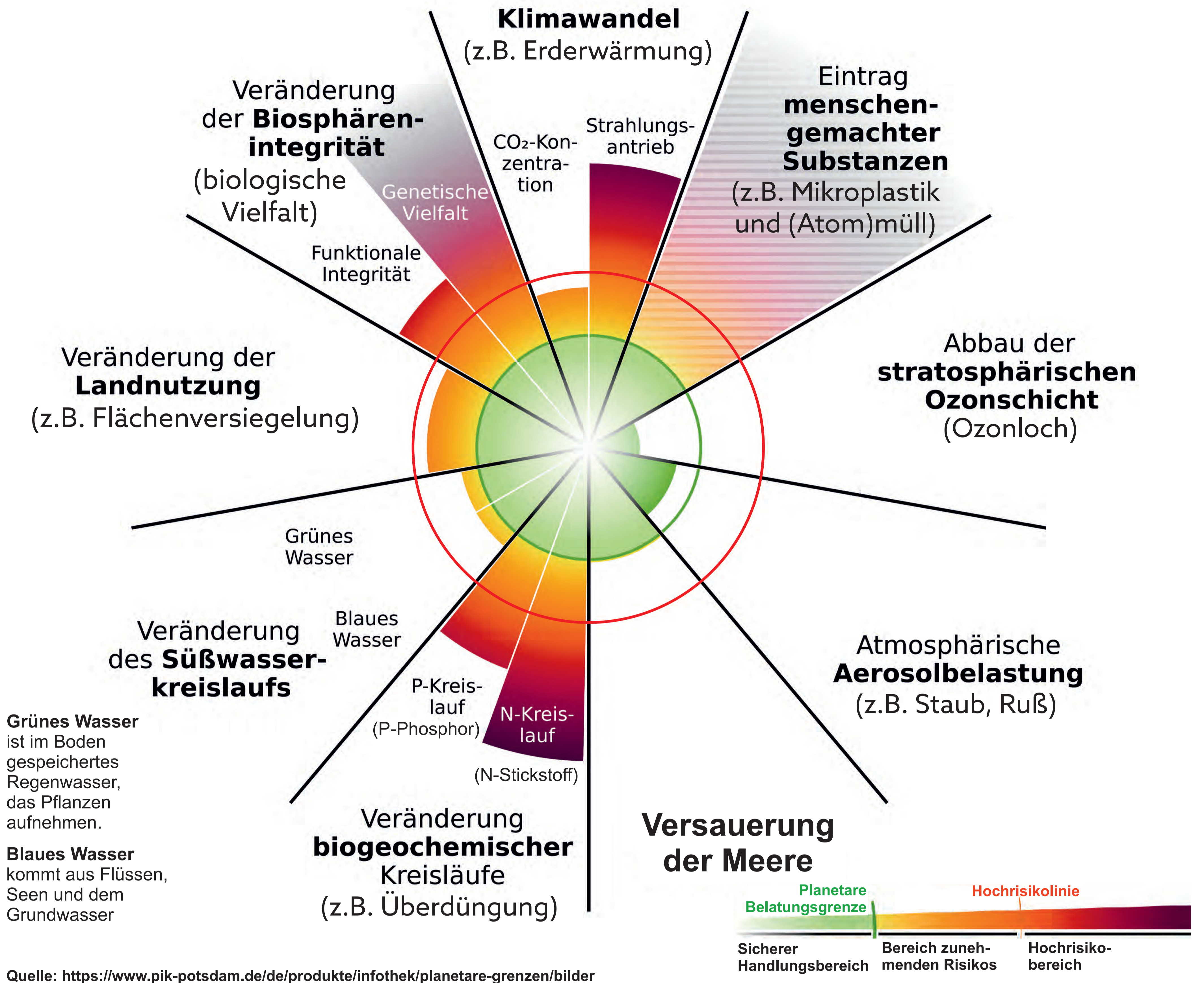


**BÜNDNIS 90
DIE GRÜNEN**
DITHMARSCHEN



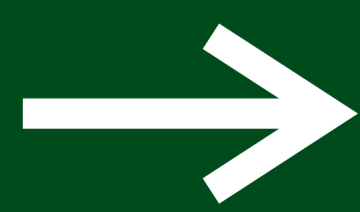
Planetare Belastungsrenzen 2025

In diesen 9 Bereichen stoßen WIR die Erde an ihre Belastungsgrenzen:



Der Klimawandel ist nur die Spitze des Eisbergs!

Kennst Du die planetaren Grenzen?



**BÜNDNIS 90
DIE GRÜNEN**

DITHMARSCHEN